

Stavební firma chce proplatit vícepráce

Výstavba sportovní haly se městu prodraží

ROMANA ŠIMKOVÁ

Králov Dvůr – Výstavba víceúčelové sportovní haly v Králově Dvoře se městu prodraží. Původní částka větší než 45 milionů korun bude zřejmě navýšena o vícepráce za několik milionů korun.

Část nákladů, jejichž úhradu dodavatel stavby firma Formatech na městu požaduje, zastupitelé Králova Dvora odsouhlasili. Město firmě proplatí vícepráce za cca 5,6 milionu korun. „Původně jsme požadovali navýšení rozpočtu stavby o pět milionů korun, a to bez daně z přidané hodnoty. Zastupitelé nám ale celou sumu neschválili. Na zbytek musíme doložit ještě doklady,“ upozornil jednatel Formatechu Josef Laun.

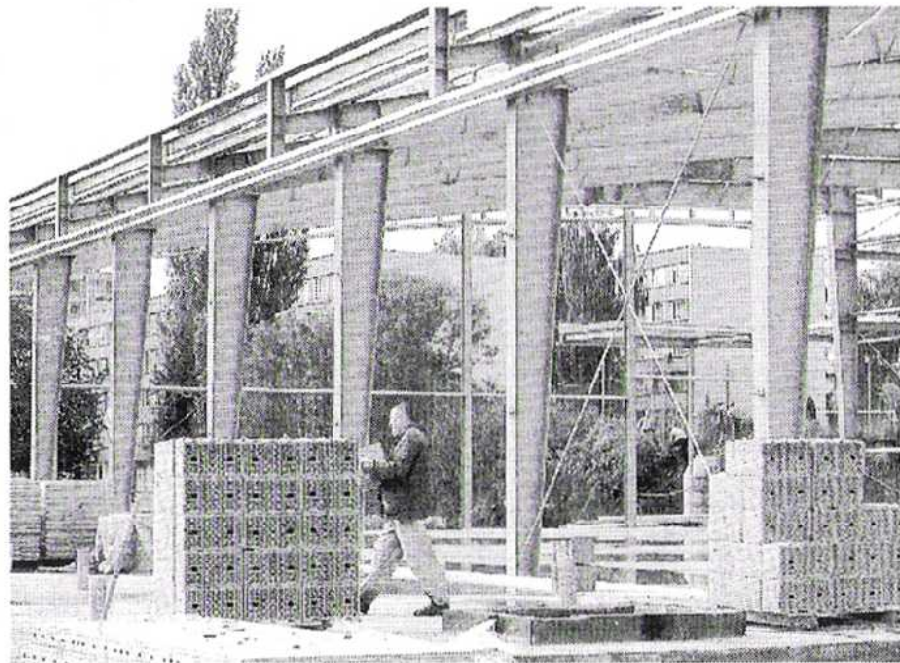
Podle jeho vyjádření musela firma zpevnit svah, na kterém hala stojí. „Při výstavbě základů jsme narazili

nejen na skládku stavební suti, ale i na rozvody plynu, které nebyly uvedeny v žádných plánech,“ vysvětlil Josef Laun.

O navýšení nákladů měl být investor informován prostřednictvím kontrolních dnů, které podle Launa probíhají jednou týdně.

Někteří zastupitelé ale tvrdí, že část víceprací se nedá věrohodně dokázat, a že jich většina probíhala bez účasti projektanta a technického dozoru. Nyní, kdy je základová deska už zalitá, se dá podle nich těžko dokázat, co bylo opravdu provedeno, a co ne. „Kontrolní dny, kdy práce navíc měly probíhat, byly jen dva. Ve stavebním deníku jsou o nich záznamy jednadvacátého září a šestadvacátého října. Jinak nic,“ tvrdí zastupitel města Josef Rozhoň.

Starosta Králova Dvora Karel Mencl podle svého vy-



Výstavba sportovní haly v Králově Dvoře má být dokončena v příštím roce. Město už stála 30 milionů korun. Foto R. Šimková

jádření celou výstavbu sportovní haly pravidelně sám sleduje.

„Na stavenišťě chodím minimálně jednou denně. Tak vím, že vše, co chce po městu firma Formatech pro-

platit, bylo potřeba udělat. Stavba haly pokračuje podle stanoveného harmonogramu. Kdyby se vícepráce neprovedly, výstavbu haly by to výrazně zdrželo,“ informoval Karel Mencl.